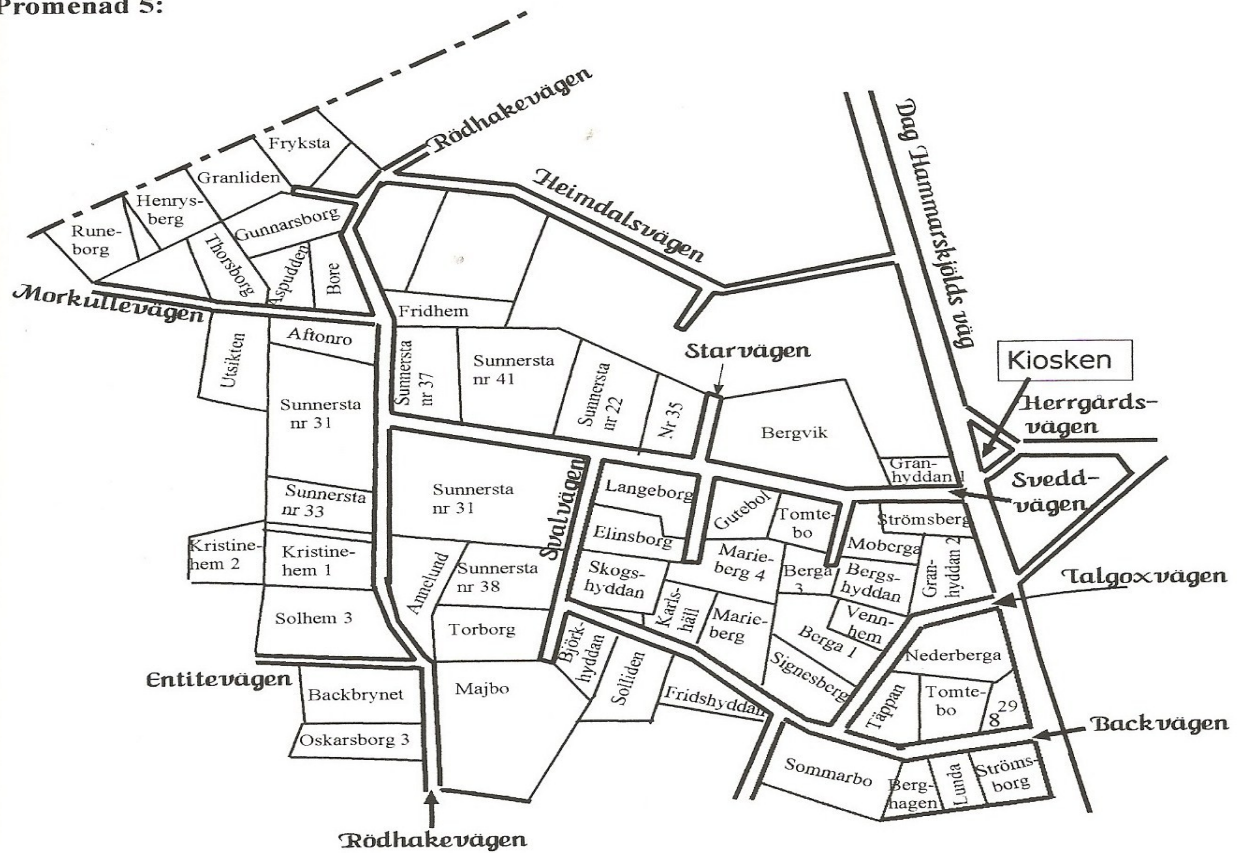


Margaretha Jägerstad berättar om Entitevägen 7

Entitevägen 7 i Sunnersta

Promenad 5:



Från boken ”Sunnersta från istid till nutid”, 2:a upplagan, 1998, sid 75 är ovanstående kartbild hämtad. Den visar promenad nummer 5 i Sunnersta. Entitevägen ligger utmed fastigheten Solhem 3. Gatunamnet etablerades 1947. Entitevägen är en gammal körväg som Sunnerstaborna från östra Sunnersta tog när de skulle slänga avfall på tippen i Entiteparken. Här ligger nu nio fastigheter på denna korta gatstump mellan Rosenvägen och Rödhakevägen.

I boken på nästa sida, kan man läsa, att Emil Högström 1912 köpte fastigheten Solhem nr 3, med en area på 5 450 kvm. Fastigheten byggdes 1913 i trä i två våningar och bestod av två lägenheter, 5 rum, 2 kök, 2 hallar och källare. När murare Erik Axel och Elsa Eriksson förvärvade huset 1930 gjordes senare (1948) en ombyggnad och modernisering med el, vatten, centralvärme, wc och badrum. Familjen hade fem barn, Karin, Karl-Axel, Elsa, Maj-Lis, & Karl-Erik.

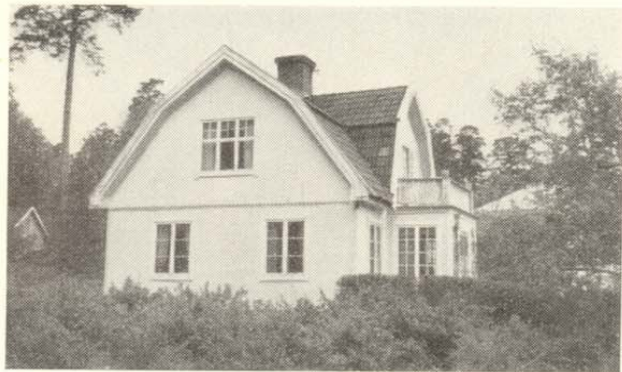
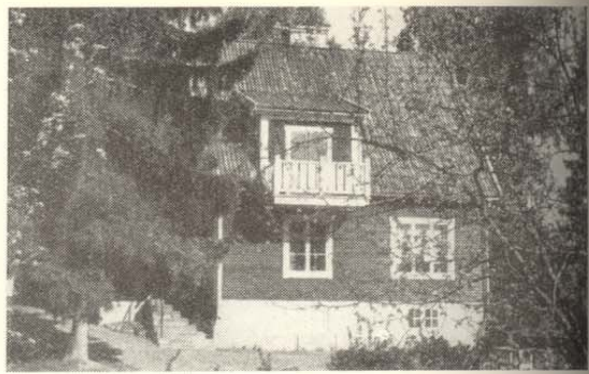
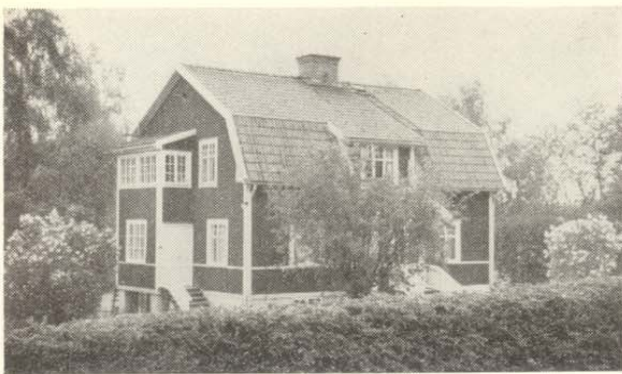


Bild 1. Sunnersta 3¹, Lyckebo, Trädgårdsvägen 6, Uppsala: 2.850 kvm. Tax. 23.300 (2.800, 20.500). Förvärvad 1946. Trä, 1921, 2 läg., 6 rum, 2 kök, 2 hallar, ver., käll. m. gar., tvättst. Omb. 1947. El, v, avl, cv, vv, wc, badr. — Disp. Rudolf o. Barbro Hinteregger. Barn: Mikael, Barbro.

Bild 2. Sunnersta 3¹, Solhem, Trädgårdsvägen 31, Uppsala: 5.450 kvm. Tax. 20.400 (5.400, 15.000). Förvärvad 1930. Trä, 1912, 2 läg., 5 rum, 2 kök, 2 hallar, käll. Omb. 1948. El, v, avl, cv, vv, wc, badr. — Murare Erik Axel o. Elsa Eriksson. Barn: Karin, Karl-Axel, Elsa, Maj-Lis, Jan-Erik.

Bild 3. Sunnersta 3¹, Sommarbo, Uppsala: 300 m. fr. spårv.hpl. 2.225 kvm. Tax. 22.200 (2.200, 20.000). Förvärvad 1946. Trä, 1937, 2 läg., 4 rum, 2 kök, 2 hallar. El, v, avl, cv, vv, wc, badr. — Fd lantbr. Gustaf Björklund.

Bild 4. Sunnersta 3¹, 8⁴, 45¹, Skogshyddan, Uppsala: 3.330 kvm. Tax. 15.800 (3.300, 12.500). Förvärvad 1939. Trä, 1929, 4 rum, 1 kök, 2 hallar, ver. El, v, avl, cv, vv, wc, badr. — Fd folkskollärare Karl Gustav o. Anna Sofia Pettersson. Barn: Gösta, Harry, Margit, Harald.

Bild 5. Sunnersta 3¹, 31¹, 31⁴, Annelund, Uppsala: 20.876 kvm. Tax. 27.600 (15.600, 12.000). Förvärvad 1942. Trä, omkr. 1920, 3 rum, 1 kök, 1 hall. El, v, avl. — Trädg.mäst. Gösta Lindgren.

Bild 6. Sunnersta 3², Sommarbo, Backvägen 8, Uppsala: 1.759 kvm. Tax. 16.800 (1.800, 15.000). Trä, omkr. 1940, 4 rum, 1 kök, 1 hall, käll. m. gar. El, v, avl, cv, vv, wc, badr. — Vaktmäst. Anders A. Pettersson.

I slutet av 60-talet skiftades stamfastigheten Solhem 3 i ytterligare 4 fastigheter med adresserna Entite-vägen 3, och 7 samt Rödhakevägen 31A och B. Stamfastigheten har adress Entitevägen 5 och är en s.k. skafttomt. Det ursprungliga huset finns kvar. De fyra avstyckade fastigheterna bebyggdes alla med liknande prefabricerade hus.

Entitevägen 7

1968-1997 (*Familjen Lehman*)

Fastigheten med beteckningen Uppsala Sunnersta 64:17, Entitevägen 7, avstyckades och projekterades 1966-67. Tomtarealen är på 756 kvm. Fastigheten är en friliggande 1 plans villa uppförd i trä med fasad i kalksten (mexitegel) och tegeltak. Boyta 121 kvm exklusive biutrymmen. Uppvärmning:



Kombipanna olja/el. Huset levererades av Svenska Nyckelhus AB i Uppsala 1968.

Bottenplanet innehöll då hall, kök, vardagsrum med öppen spis, badrum, 4 st sovrum, dusch/wc. Källarplanet innehöll gillesstuga med öppen spis, arbetsrum, pannrum, klädkammare, wc, dusch/ bastu, hobbyrum, tvättstuga och matkällare samt separat grovingång till källaren. Fristående garage.

De första ägarna, Per och Erna Lehman, hade tre barn. Per Lehman var överstelöjtnant vid signaltrupperna och Erna Lehman var sjuksköterska. När de sålde huset 1997 var paret i 70-årsåldern och barnen Henrik, Magnus och Catarina, sedan länge utflugna. Lehmans flyttade till en lägenhet i stadsdelen Luthagen.



Fotografierna är från det nybyggda huset (1968/69) och familjen Lehman

1997- 202X (*Familjen Jägerstad*)

Bo och Margaretha Jägerstad köpte tillsammans fastigheten sommaren 1997 för 1.290.000 kr (taxeringsvärde 769.000) och flyttade in den 1 september 1997. Vi kom närmast från Lund, där vi bott sedan 60-talet med två söner, Björn och Claes födda 1967 respektive 1970.

Margaretha, tillträdde 1997 en professur i livsmedelsvetenskap, särskilt livsmedelskemi vid Sveriges Lantbruksuniversitet (SLU, Uppsala). Hon kom närmast från Lunds Tekniska Högskola, där hon arbetat med livsmedelssäkerhet, särskilt mutagena/carcinogena ämnen bildade vid tillagning.

Livsmedelkemigruppen vid SLU deltog i utbildningen av livsmedelsagronomer och forskade om livsmedlens kvalitet och säkerhet. Bo, jur. kand., arbetade på olika förläggningar vid Invandrarverket, bl. a. i Gimo och Gävle fram till sin pensionering 2007.

Sonen Björn har en fil.kand. i kommunikation och media från Lunds universitet och arbetade först som ekonomijournalist och senare med olika utvecklingsuppdrag inom IT- branschen. Han sköter även huset och föräldrarna på äldre dar. Brodern Claes avled i malignt melanom 2015.

Som pensionärer engagerade sig Bo och Margaretha i Sunnersta seniorerna, SPF, där Bo var vice ordförande i några år och ledde studiecirkel om den legendariske Upplandslandshövdingen Robert von Kraemer, Robotrevolutionen, EU samt om människan och



Källor:

Sunnersta – från istid till nutid, 2:a upplagan, 1998. Sunnersta Egnahemsförening.

Fastighetsbilderna på sid 2 kommer från bokverket "Sveriges bebyggelse, landsbygden, Uppsala län, del IV, Hermes förlag, Uddevalla 1949 [huvudredaktör:

klimatet. Han är även aktiv grannsamverkare för Entitevägen. Margaretha var kassör i Sunnersta Egnahemsförening och aktiv i den lokala historieggruppen *Sunnersta i centrum*, www.sunnersta.org. Vi nyttjar även områdets rika utbud av motionsmöjligheter i skog och mark med alla vandringsleder och läget vid Ekoln.

Fastigheten och garaget har under vår tid genomgått dränering av grunden med tillägg av platonmatta och huset värms nu med bergvärme. En stor altan i trä har uppförts längs husets västra sida. Den östra sidan har stenlagts och garageuppfarten har asfalterats. Huset har anslutits till bredband.

När huset var nybyggt planterades ett vårdträd, en oxel. Trädet har vuxit kraftigt under sina 50 år, som syns på bilden till vänster.



Julius Ejdestam]. Där finns cirka 360 av de hus som fanns i Sunnersta och Graneberg i Uppsala vid tiden för inkorporeringen av Bondkyrko kommun med Uppsala stad, 1947. Se www.sunnersta.org